



comité
provincial
de Namur

Tip 4

Violations et fautes.

Chrono : Arrêt sur violation

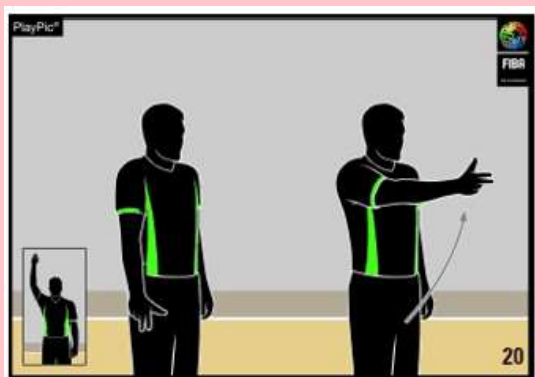


L'arbitre siffle, lève son bras avec sa main ouverte.



Les violations

TROIS SECONDES



CINQ SECONDES



HUIT SECONDES



SORTIE



PIED ILLEGAL



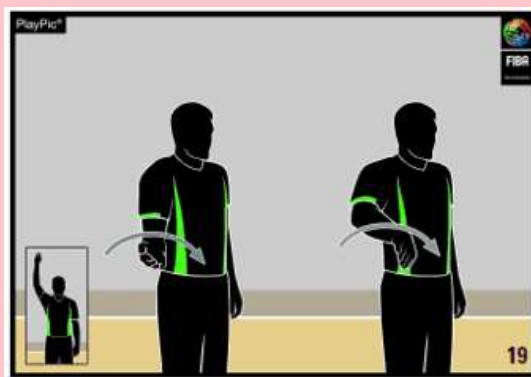
DRIBBLE ILLEGAL

MARCHE

PORTER DE BALLE

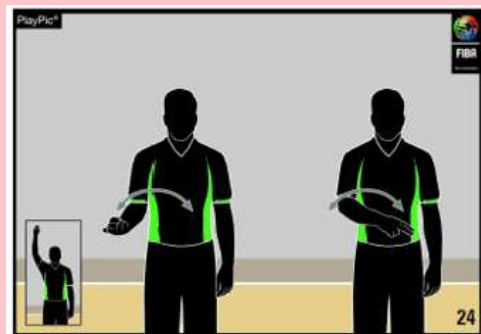
MOUVEMENT ILLEGAL

FIN DES 24S



RETOUR EN ZONE ARRIERE

GOALTENDING



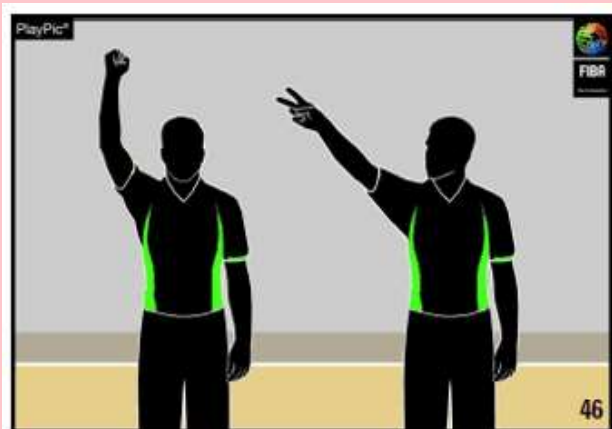
Rien n'est inscrit sur la feuille



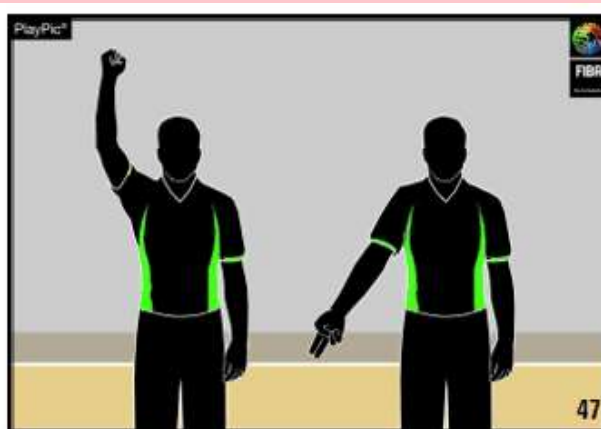
Chrono : Arrêt pour faute personnelle

les seules en Mini-Basket

FAUTE SUR LE TIR



FAUTE HORS D'UN TIR







FAUTE OFFENSIVE



L'arbitre siffle et serre son poing.
Avec un bras vertical contre la défense ou
un bras horizontal contre l'attaque.

Les gestes de l'arbitre sur une faute



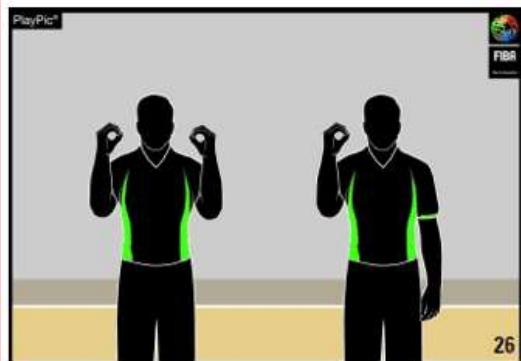
Lever le bras poing fermé	Indiquer le n° du joueur	Indiquer la faute	Indiquer la sanction
 <p>VERS LA TABLE</p>	 <p>26</p>	 <p>38</p>	 <p>55</p>



L'arbitre montre 4 gestes successifs : l'équipe fautive, le numéro du joueur, la faute et la sanction

Le numéro des joueurs

No. 00 and 0



No. 1 - 5



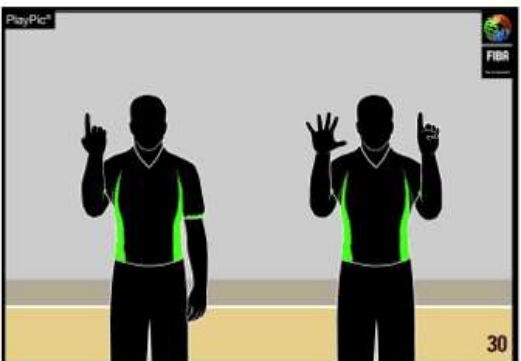
No. 6 - 10



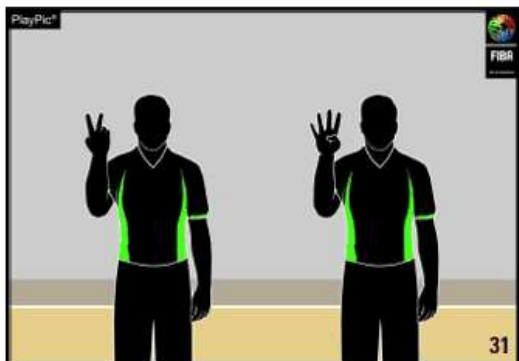
No. 11 - 15



No. 16



No. 24

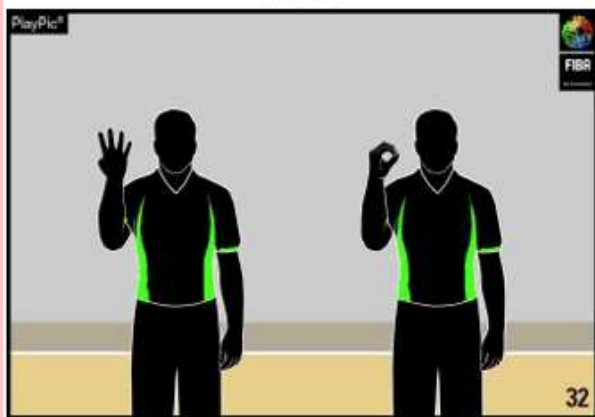


sept.-22

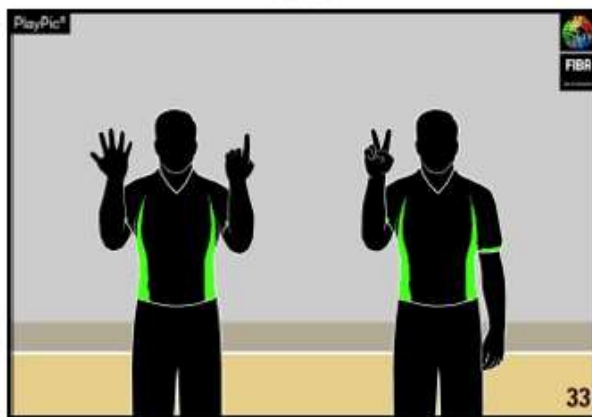
- Avec la main droite et si nécessaire la main gauche.
- Un poing pour 10 entre 11 et 15.
- D'abord les dizaines (dos de la main visible) et puis les unités (paume visible).

Le numéro des joueurs

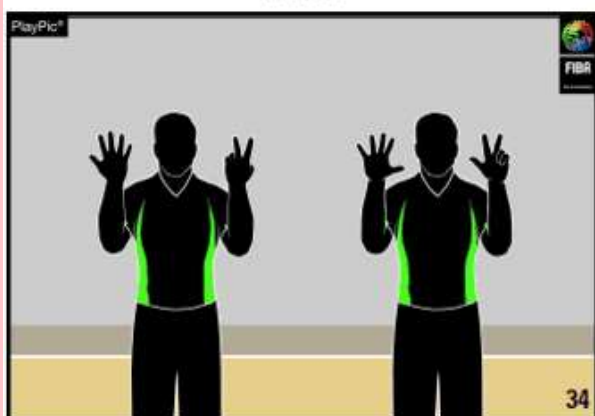
No. 40



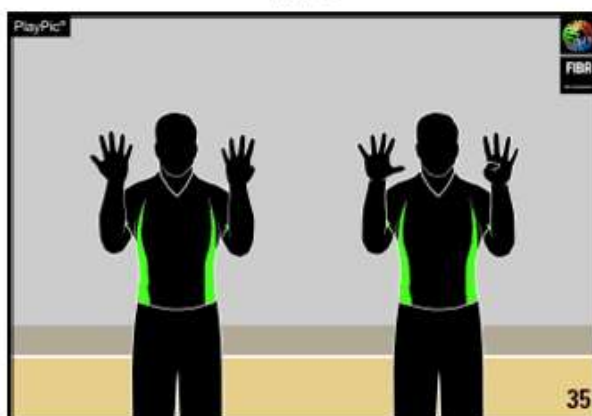
No. 62



No. 78



No. 99



De 00 à 99.
Mais que 12 à la
fois sur la feuille
de match.

Les fautes personnelles

TENIR



OBSTRUCTION OU ECRAN ILLEGAL



POUSSEE OU CHARGE SANS BALLON



CONTRÔLE DE LA MAIN



CONTACT DE LA TETE



USAGE ILLEGAL DES MAINS



CHARGE AVEC BALLON



CONTACT ILLEGAL SUR LA MAIN



USAGE EXCESSIF DU COUDE



CYLINDRE ILLEGAL



Les sanctions

PAS DE LANCER FRANC



se note : P

UN LANCER FRANC



se note : P1

DEUX LANCERS FRANCS



se note : P2

TROIS LANCERS FRANCS



se note : P3



U10 : Toujours P1 indiqué par une croix.

- Le shoot est marqué -> Le panier est validé plus un lancer-franc pour une valeur de 2 points s'il est marqué
- Le shoot est raté -> Le joueur a un lancer-franc pour une valeur de 2 points s'il est marqué

Les plaquettes



1 faute à 1 joueur



2 fautes à 1 joueur



1 faute à 2 joueurs

Les plaquettes sont levées par le chronométreur du temps

Les autres fautes



Antisportive :
U (1-2-3)

Technique : T1

Disqualifiante
D2

Double faute :
P, U, D aux 2
joueurs

2

1

Le joueur doit quitter la salle : GD

Les fautes du coach

Les fautes du coach ne compte pas dans les fautes de l'équipe



Technique au banc : B1

Technique au Coach : C1

2 + 1

3 + 0

0 + 2



Disqualifiante D2

1

Après les sanctions, balle ...



Comme
après un
panier de
plein jeu



Aux
Victimes

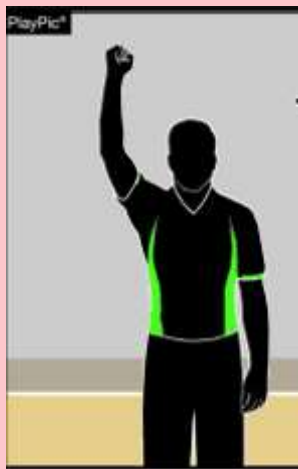


Aux
Victimes



Pour l'équipe
qui contrôlait
le ballon ou
allait le
contrôler

La faute hybride



se note : P1



Compte dans les fautes personnelles du joueur. Toujours une sanction d'un lancer-franc.

Après la sanction, comme pour une **T1** :
Pour l'équipe qui contrôlait le ballon ou allait le contrôler

Inscription des fautes

Papier

1^{er} Quart temps

A6 fait une faute personnelle sur B7

A8 fait une faute personnelle sur B7, qui shoote à 2 points

A17 fait une faute personnelle sur B15, qui shoote à 3 points

A11 fait une faute antisportive sur B12

Team A : BC BELLEFLAMME		Mat : 1058	
Time-outs		Team Fouls	
1st half		Period 1	X X X X
2nd half		Period 2	1 2 3 4
		Period 3	1 2 3 4
		Period 4	1 2 3 4
		Extra periods	
№	Loc	Name of Players	Fouls
			1 2 3 4 5
	55	PIRON T	5
L	57	AUSSENS D	6 X P
	91	BERTRAND B	7
I	88	MILANOVIC G	8 X P2
	80	NOEL L (Cap)	9 X
	94	CLAVIER M	10
A	91	DURHANNE R	11 X U2
	92	DHEUR A	14
	91	HILIPPOU N	17 X P3
Coach : BANTUELE J			
Assistant Coach :			

Electronique

U12 et Maxi

Inscription des fautes

Electronique

FDM - Match n°AWT004 Dernière sauvegarde: 28/08/2021 01:09:44 SAUVER

CLUB TEST 1 : +2 DU JOUEUR N°6 (2 POINTS)

← AWT004 26/08/2021 19:15 Q1 9-5 Q2 0-0 Q3 0-0 Q4 0-0 OT3 0-0/0-0 FIN DE LA RENCONTRE →

Club test 1

Fautes équipe: 1 [X][X][X][X] 3 [][][][] 4 [][][][]

Temps morts: 1 [][][][] 2 [][][][] OT [][][][]

11

TM

Club test 2

Fautes équipe: 1 [][][][] 3 [][][][] 4 [][][][]

Temps morts: 1 [4][5][][] 2 [][][][] OT [][][][]

5

TM

4 6

9 10

11 12

13 CAP 55

62

COACH

+1 +2 +3 P0 P1 P2 P3 ...

U1 U2 U3 UC T1 TC C1 B1 B2

D0 D1 D2 D3 DC F OUT

ACTIONS DU MATCH

28/08 01:09	Club test 1	[OT3] +2 du joueur n°6 (2 points)	11 - 5	☑	✕
26/08 08:49		[OT3] Fin de la 3ème prolongation		☑	↻
26/08 08:49		[OT3] Debut de la 3ème prolongation	9 - 5		✕
26/08 08:49		[OT2] Fin de la 2ème prolongation (0 - 0)	9 - 5	☑	✕
26/08 08:49		[OT2] Debut de la 2ème prolongation	9 - 5		✕

4 5

7 CAP 8

9 10

11 12

13 14

COACH

Situation de bagarre

Team B : REBOND NEUVILLE		Mar :	1625	
Time-outs :		Team Fouls :		
1st half	Period 1	1 2 3 4	Period 2	
			X X 3 4	
2nd half	Period 3	1 2 3 4	Period 4	
			X 2 3 4	
Extra periods				
№	Li.	Name of Players	N°	Fouls
				1 2 3 4 5
	87	BONINVERT A	6	X F F F F F
	91	HERTAY J	7	X U3
	84	NISIN J	8	
	88	LEEMANS M	9	X T1
	88	HUSSER JP	10	X F F F F F
	88	NEYT B (Cap)	11	X
R.	88	DEFRAINE O	14	X P _C
	87	HERRETO N	15	X
				X
IC	Coach : BLOEMERS JJ		415022	C1 B1B1G
Assistant Coach :	NEYT B.	88		Bc

F : Quitter le banc mais ne se bagarre pas => Disqualifié

D : Se bagarre => Disqualifié

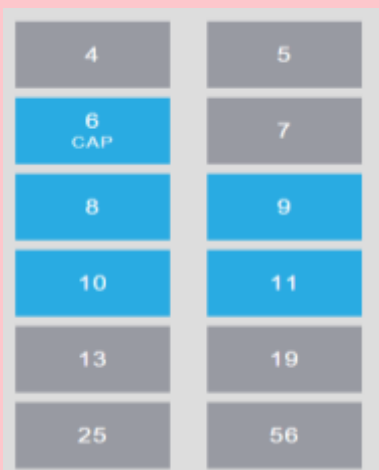
sept.-22

Inscription des fautes

Papier

Electronique

Clic sur la faute et le numéro du joueur



Team A : BC BELLEFLAMME		Mat : 1058	
Time-outs		Team Fouls	
1st half	Period 1	Period 2	Period 3
2nd half	Period 3	Period 4	Extra periods
№	Li	Name of Players	Fouls
			1 2 3 4 5
5		PIRON T	
L 57		AUSSENS D	X P
91		BERTRAND B	
I 88		MILANOVIC G	X P2
80		NOEL L (Cap)	X
94		CLAVIER M	
A 91		DURHANNE R	X U2
92		DHEUR A	
91		HILIPPOU N	X P3
Coach : BANTUELLE J			414435
Assistant Coach :			

Faute on the buzzer



Si une faute est sifflée sur le buzzer en fin de période et qu'elle octroie des lancer-francs. Il doit y avoir la possibilité d'un rebond ou d'une rentrée.
Dans ce cas, le chronomètre doit être remis à au minimum 0.1s.



Les fautes d'équipe : U12 et maxi

A partir de la cinquième faute d'équipe dans le quart temps toute faute commise entraîne une séance de 2 lancers-francs pour l'équipe adverse.

Un objet **rouge** est mis en avance pour le signaler aux arbitres.



EQUIPE A _____				matr. _____			
Q1	X	=	=	Q2	X	X	X
	fautes				fautes		
Q3	1	2	3	4	Q4	1	2
						3	4
						Q3	Q4
						Temps Morts	

Clôtures des fautes

Team A		B. C. INTERNATIONAL							
Time-outs		Team fouls							
7		Period ①							
7	3 10	Period ③							
		Extra periods							
Licence no.	Players	No.	Player in	Fouls					
				1	2	3	4	5	
0 0 1	FERNANDEZ, J	4	X	P	P ₂	P ₁	P ₃		
0 0 2	TOTOVA, M (CAP)	5	X	P	P				
0 0 3	MAYER, F	8							
0 0 4	JONS, N	10	X	P	T ₁	T ₁	GD		
0 0 5	FRANK, L	12	X	P	P ₂	D ₂			
0 10	SANCHEZ, M	15							
0 11	MANOS, K	20	X	P ₂	P ₁	P ₂	P ₃	P	D
0 12	SOCRATES, P	33	X	U ₂	P ₃	P ₂			
0 13	KING, P	35	X	U ₂	P				
0 14	ALONSO J	41	X	U _c	P ₂	P ₁			
0 2 5	LOORK, M	60	X	P ₂	P ₂				
0 2 6	ADONJIC, G	69	X	P ₁	P ₂				
0 2 7	SEETING, R	70	X	P ₂	P ₂				
Coach	788 MENDOZA, A					B ₂	C ₁	B ₂	GD
Assistant coach	555 PIMENTEL, J. A.					D			

Papier

Fautes				
X	X	3	4	5
X	X	3	4	5
X	X	X	X	X
1	2	3	4	5
1	2	3	4	5
X	X	3	4	5
X	X	X	X	5
1	2	3	4	5
1	2	3	4	5
1	2	3	4	5

Mi-temps : Ligne brisée continue – Fin match : lignes horizontales
sept.-22

Récapitulatif des fautes

Toutes les combinaisons possibles pour les fautes.

P	P ₁	P ₂	P ₃		Faute personnelle (1, 2, 3, avec 1, 2, 3, lancer(s) franc(s))
T ₁					Faute technique d'un joueur sur le terrain
U ₁	U ₂	U ₃			Faute antisportive d'un joueur sur le terrain
B ₁					Faute technique d'un joueur ou accompagnateur sur le banc d'équipe
C ₁					Faute technique du coach
D	D ₁	D ₂	D ₃		Faute disqualifiante
F					Faute d'une personne qui quitte le banc d'équipe pour monter sur le terrain (bagarre)
P _e	T _e	B _e	D _e		Fautes contre les deux équipes impliquant des sanctions de même gravité et annulées en vertu de l'Art. 42
GD					Pour les joueurs, ou coach qui sont disqualifiés pour 2 fautes techniques, ou antisportives [joueurs].



Si un membre accompagnant la délégation est disqualifié :

Entraîneur principal	B ₂	B₂	
----------------------	----------------	----------------------	--

Crédits et références

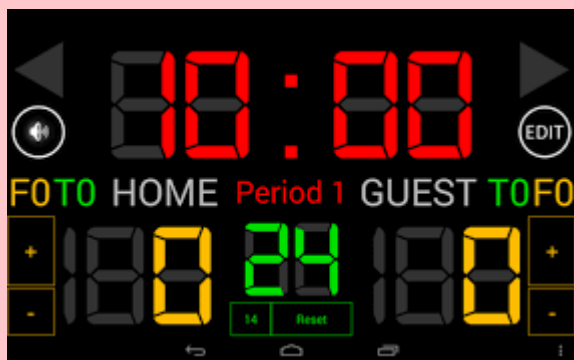
Les notes, images sont puisées dans les présentations de la Commission de la Formation des Arbitres et sur les sites de la FIBA, de l'AWBB et de la FFBB.

- les règles de jeu : www.fiba.basketball/fr/documents
www.awbb.be/code-de-jeu-interpretations-et-mecanique-darbitrage/

- le R.O.I. de la fédération : www.awbb.be/rubrique/statuts/

- pour le Mini-Basket : www.awbb.be/mini-basket/ ou
www.cpnamur.be / Commission du Mini-Basket

Tout sur les feuilles, compétitions, amendes...



<= Appli : scoreboard basketball